

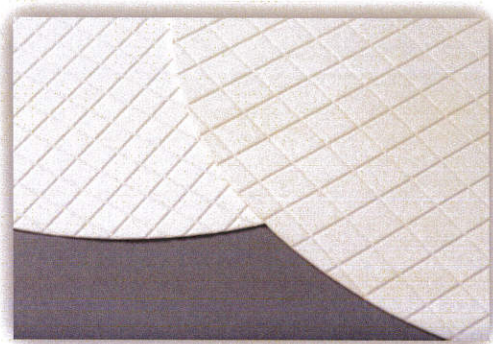
不織布パッド

SUBA™

原料にポリエステル繊維を使用し、乾式法によって成形した不織布にポリウレタンを含浸させて研磨パッドに仕上げています。シリコンウェーハ、サファイアウェーハ、酸化物ウェーハなどの一次研磨において優れた性能を発揮します。

SUBA™シリーズ

SUBA™ パッドはシリコンウェーハの一次研磨・二次研磨用として開発された研磨パッドです。エッジ研磨やノッチ研磨にも使用でき、それぞれのプロセスに応じた幅広い製品ラインナップを持っています。



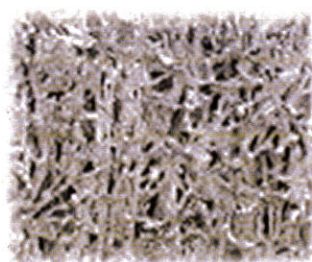
□ 特 長

1. 高研磨レート
2. 低欠陥性
3. 高平坦性

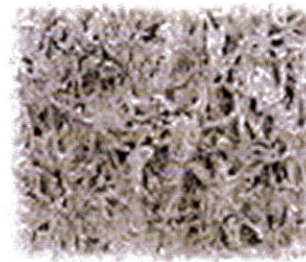
□ 構 造



SUBA400



SUBA600



SUBA800

□ 物 性

製品名	厚み (mm)	硬度 (Asker C)	圧縮率 (%)
SUBA™ 400	1.27	60	9.4
SUBA™ 600	1.27	80	4.2
SUBA™ 800	1.27	83	3.3
SUBA™ 840	1.27	84	2.6
SUBA™ 800M2	1.27	87	2.7